



# 2

## Descompactador

---

El descompactador es una nueva tendencia de laboreo que apuestan por enterrar sólo una parte del residuo superficial para que el resto actúe como protección.

La estudiada inclinación de los brazos del descompactador hacia adelante y lateralmente realizan un trabajo de mullido y provoca el esponjamiento del suelo a la vez que conserva intacta la superficie y mejora la circulación del agua y la oxigenación de la tierra, favoreciendo el crecimiento de las raíces y el desarrollo de las plantas, consiguiendo un mayor rendimiento en la cosecha. Con el descompactador, a diferencia de los antiguos subsoladores, el corte del terreno se realiza con una menor resistencia y la superficie del suelo queda prácticamente plana, por lo que queda preparado para la siembra.

---

## Descompactador dentes corvos

---

As novas tendências de trabalho apostam em enterrar somente uma parte do residuo superficial para que o resto actue como protecção.

A estudada inclinação dos braços para a frente e lateralmente realizam um trabalho de moagem e provoca o inchaço do solo ao mesmo tempo que conserva intacta a superfície e melhora a circulação da água e a oxigenação da terra, favorecendo o crescimento das raízes e o desenvolvimento das plantas, obtendo um maior rendimento na colheita. Ao contrario dos antigos subsoladores, o corte do solo realiza-se com menor resistencia e a superfície do solo fica praticamente plana, ficando preparado para a sementeira.

---

# DESCOMPACTADOR DENTES CORVOS

## Beneficios:

- Ahueca la tierra sin voltearla, dejando la cubierta vegetal prácticamente intacta profundizando entre 25 cm y 45 cm.

## Características:

- Acero al boro.
- Tratamiento térmico integral, que garantiza durezas de 50 HRc.
- Diseño del brazo estudiado para realizar un trabajo de mullido y esponjamiento.

## Usos:

- Debe trabajar al menos 10 cm por debajo de la capa que se pretende romper.
- Se recomienda trabajar en suelo seco.
- Potencia recomendada para 30 cm de profundidad es entre 35.45 CV y hasta 55- 65 CV para 70 cm.
- La velocidad de trabajo debe mantenerse entre 3,0 y 5,0 Km/h.

## Beneficios:

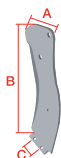
- Areja a terra sem a voltear, deixando a cobertura vegetal praticamente intacta profundando entre 25 cm e 45 cm.

## Características:

- Aço ao boro.
- Tratamento térmico integral, alcançando durezas de 50 HRc.
- Forma do braço estudada para realizar um trabalho de enchimento e esponjamento.

## Usos:

- Deve trabalhar pelo menos 10 cm sob a camada que se pretende rasgar.
- Se recomenda trabalhar em solo seco.
- Potência recomendada para 30 cm de profundidade entre 35-45 CV e até 55- 65 CV para 70 cm.
- A velocidade de trabalho deve ser mantida entre 3,0 e 5,0 km/h.



### 15010 DESCOMPACTADOR DE 800

Ref.	↔	Grs.		A	B	C	M
15010-A D CA	15	23.200	40	300	820	80	15015T
15010-A I CA	15	23.200	40	300	820	80	15015T
15010-B D CA	15	23.200	40	300	820	80	15015T
15010-B I CA	15	23.200	40	300	820	80	15015T

15010-A



15010-B



### 15008 DESCOMPACTADOR DE 800

Ref.	↔	Grs.		A	B	C	M
15008-A D CA	8	5.050	200	295	295	80	15015T
15008-A I CA	8	5.050	200	295	295	80	15015T
15008-B D CA	8	7.830	130	295	465	80	15015T
15008-B I CA	8	7.830	130	295	465	80	15015T



15008-A



15008-B



## 15009 DESCOMPACTADOR DE 800

Ref.		Grs.		A	B	C	M
15009	40x60	7.200	135	40	580	80	15015-T
15009-MA	40x50	3.800	250	60	314	80	15009-KIT
15009-PA		1.850	575	67	147	58	15009-KIT
15009-PC		1.850	500	67	147	58	15009-KIT
15009-KIT		65	5.000				

PC: Punta Intercambiable cementada (62HRc) / PC: Ponta intercambiável cementada (62 HRc)

15009



15009 MA



15009 PA-PC



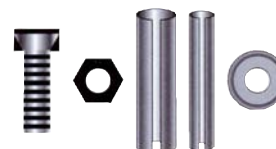
15009-KIT



## 15015-T DESCOMPACTADOR DE 800

Ref.	Grs.
15015-T	300

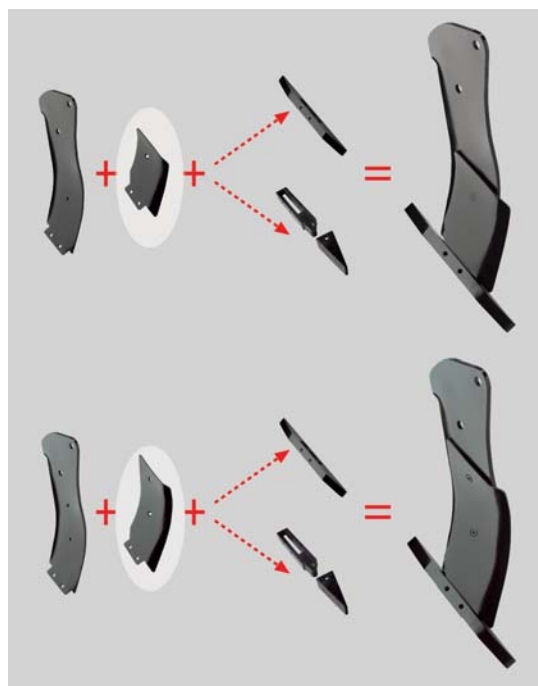
15015-T



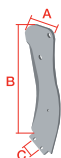
Desglose del Kit de tornillos / Composição do Kit de parafusos

Ref.	Contenido / Contém	Tornillo / Parafuso	Uds / Unidades	Pasadores / Passadores	Uds / Unidades	Casquillo
15015-T	2	1199B1440AESP	2	∅ 16x60	1	∅ 30
			2	∅ 10x60		

A & B



# DESCOMPACTADOR DESCOMPACTADOR DENTES CORVOS



15010-600

## 15010-600 DESCOMPACTADOR DE 600

Ref.	↔	Grs.		A	B	C	M
15010-600 A D CA	12	8.630	100	160	600	85	15009-600-KIT
15010-600 A I CA	12	8.630	100	160	600	85	15009-600-KIT



15008-600

## 15008-600 DESCOMPACTADOR DE 600

Ref.	↔	Grs.		A	B	C	M
15008-600 A D CA	8	2.900	300	230	200	85	15009-600-KIT
15008-600 A I CA	8	2.900	300	230	200	85	15009-600-KIT



15009-600 A

## 15009-600 DESCOMPACTADOR DE 600

Ref.	↔	Grs.		A	B	C	M
15009-600 A	40x50	5.000	170	40	532	85	15009-600-KIT

Ambidextra / Ambidestra



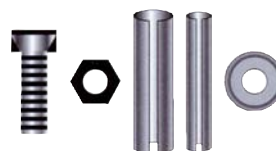
## 15009-600 KIT DESCOMPACTADOR DE 600

Ref.	Grs.	
15009-600-KIT	250	2.000

Desglose del Kit de tornillos / Composição do Kit de parafusos

Ref.	Contenido / Contém		Pasadores / Passadores	Uds / Unidades	Casquillo
	Uds / Unidades	1199B1440			
15009-600 KIT	2		ø 14x50	1	ø 30
			ø 8x50		

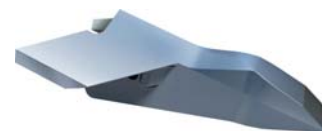
15015-T



## 15089

15089

Ref.	Grs.		A
15089 A CA	10.800	100	7" - 178



Para montar en Case, IH, DMI, Krause con un brazo de 1.25"  
 Para montar em Case, IH, DMI, Krause com um braço 1,25"  
 Fundido de una pieza para un mayor duración con un acero duro.  
 Fundido em uma peça única com aço duro para maior duração.

